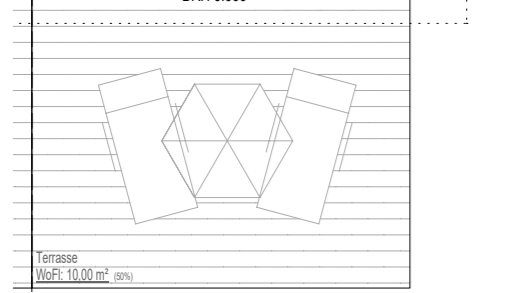
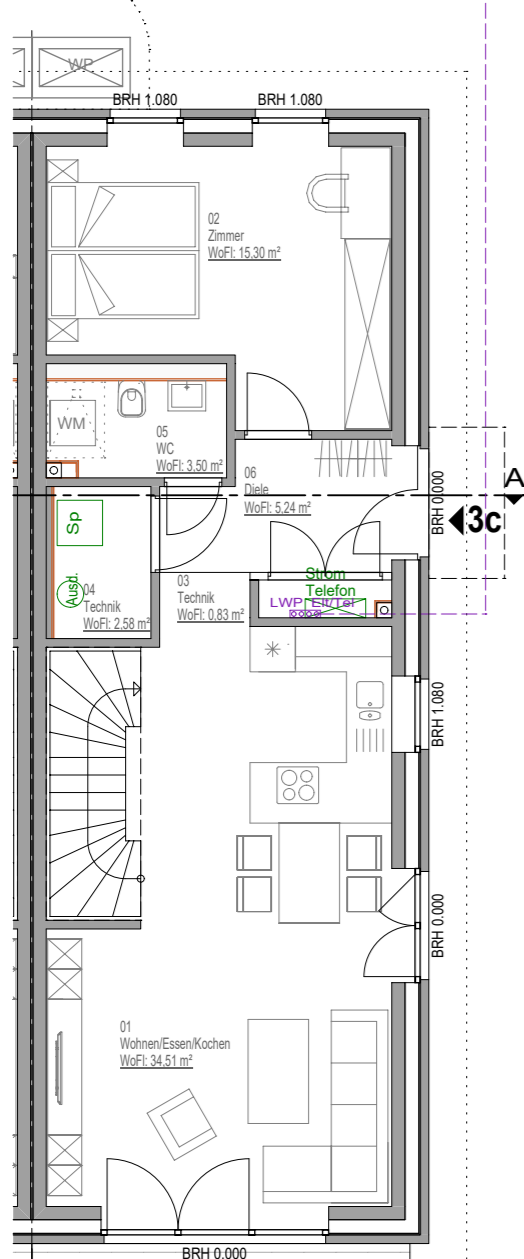
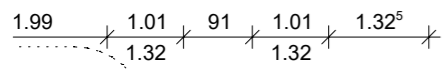
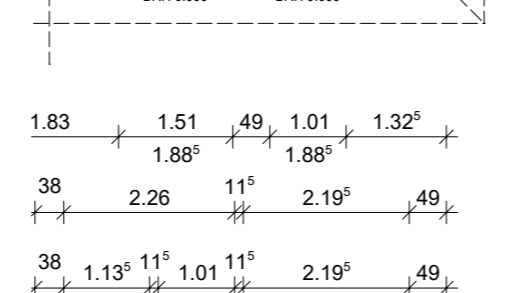
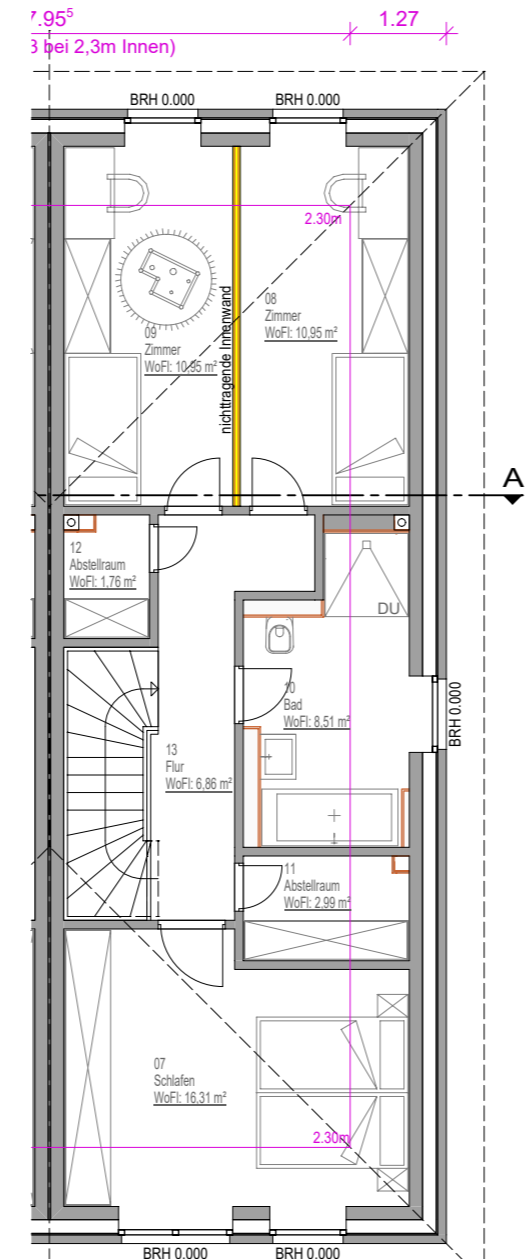
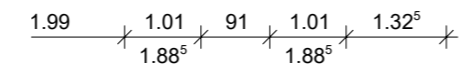


Büttskamp 3

HAMBURG - SCHNELSEN



ERDGESCHOSS



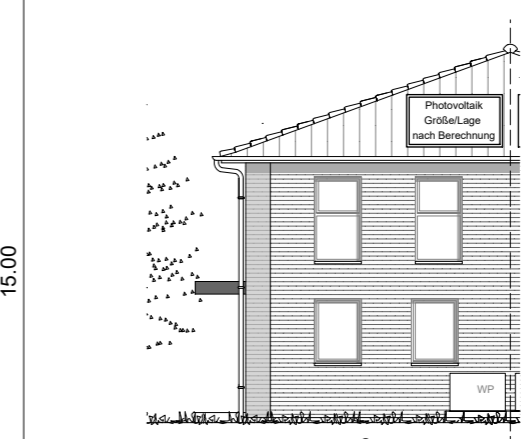
DACHGESCHOSS

GESAMTFLÄCHE 130,29 m²

ERDGESCHOSS	DACHGESCHOSS	GESAMTFLÄCHE
01 Wohnen/Essen/Kochen 34,51 m²	07 Schlafen 16,31 m²	130,29 m²
02 Zimmer 15,30 m²	08 Zimmer 10,95 m²	
03 Technik 0,83 m²	09 Zimmer 10,95 m²	
04 Technik 2,58 m²	10 Bad 8,51 m²	
05 WC 3,50 m²	11 Abstellraum 2,99 m²	
06 Diele 5,24 m²	12 Abstellraum 1,76 m²	
Terrasse (50%) 10,00 m²	13 Flur 6,86 m²	



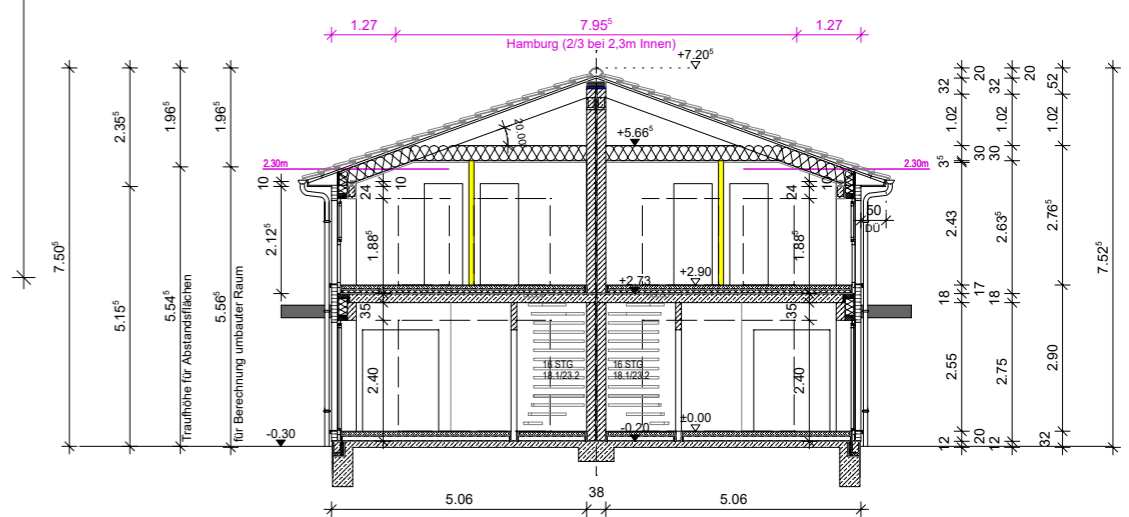
Ansicht von Südosten 3c



3c Ansicht von Nordosten

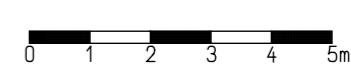
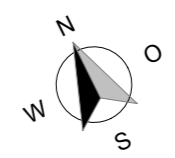


3c Ansicht von Südwesten



Schnitt A-A

Die Art und Lage der Hauseinführungen erfolgt gemäß Vorgabe der Versorgungsbetriebe!
 Die Anordnung der haustechnischen Anlagen erfolgt in Absprache zwischen Bauleitung und dem ausführenden Fachbetrieb.
 Haustechnischen Anlagen gemäß Vertrag / Baubeschreibung
 Sanitär- & Türobjekte gemäß Vertrag / Baubeschreibung.



Neubau von zwei Doppelhäuser mit je zwei WE
 Büttskamp 3 in 22457 Hamburg
 Bauherr: Stoll Haus
 Sechste Projektgesellschaft mbH
 Tuckerredder 12
 24850 Schuby
 Hier: Büttskamp 3c
 GRUNDRISS M 1:100
 ANSICHTEN & SCHNITT M 1:150
 Datum: 04.07.2024_MR
STOLL HAUS
 Schöner bauen

Die Grund- Wohnflächen würden ohne Berücksichtigung der statischen Berechnung, Installationswände/-schächte durchgeführt. Wandstärken können sich nach statischer Berechnung ändern.